



Ausgabe 2023
(Stand: 03/2023)



TRAUMASIM Katalog

RORACO

Ihr zuverlässiger Partner seit mehr als 80 Jahren

Firmensitz: 2340 Mödling, Demelgasse 2/2

Betriebsstätte: 3031 Pressbaum, Josef-Perger-Straße 2

T: 01/3105868 | F: 01/3103955 | E: office@roraco.at | W: www.roraco.at

Products / Produkte

TraumaSim prides itself on the creation of realistic, durable, and customisable Australian made products that serve to improve the training of medics, military, and emergency services personal, first responders and healthcare professionals across the globe.

TraumaSim ist stolz auf seine realistischen, langlebigen und individuell-gestaltbaren Produkte, welche auf das Training von Medizinern, dem Militär und Rettungsdienstes, First Responder und medizinischen Fachkräften spezialisiert sind.

Task Trainers / Aufgabentrainer

Their products focus on haemorrhage control, haemostatic dressing, tourniquet application and suturing.

These task trainers are latex-free, made from medical grade quality silicone with a life-like look and feel and are available in various body parts (arm, leg, thigh, torso) with varying wounds and injuries such as lacerations, gunshot wounds or amputation and include bleeding capability.

Die Produkte konzentrieren sich auf Blutungskontrolle, hämostatisches verbinden, das Stoppen der Blutung und Nähen von Wunden.

TraumaSims Aufgabentrainer sind frei von Latex, hergestellt aus medizinischem Qualitätssilikon, sind naturgetreu und in verschiedensten Körperteilen (Arm, Bein, Hüfte, Brustkorb) mit diversesten Wunden und Verletzungen erhältlich, wie zum Beispiel Platz- und Schusswunden, aber auch Amputationen und enthalten eine Blutungsfunktion.

Emergency Tourniquet Trainer – Single / Notfall Tourniquet Trainer (einzeln)



SKU: ETT001

Arm or Leg Available

Emergency Tourniquet Trainer – Set of 2 / Notfall Tourniquet Trainer (2er Set)



SKU: ETT002

2x Arms
2x Legs
1x Arm + 1x Leg

Emergency Tourniquet Trainer – Set of 4 / Notfall Tourniquet Trainer (4er Set)



SKU: ETT00AL

4x Arms
4x Legs
3x Arms + 1x Leg
3x Leg + 1x Arm
2x Arm + 2x Leg



Refurbished Emergency Tourniquet Trainer – Single /
Verbesserter Notfall Tourniquet Trainer (einzeln)

SKU: ETT019

Arm or Leg Available



Haemorrhage Control Simulator – Lifecast Arm /
Blutungskontrollsimulator - Lifecast-Arm

SKU: HCS01



Haemorrhage Control Simulator – Junctional /
Blutungskontrollsimulator - Junktional

SKU: HCS00



Haemostatic Clotting Trainer – Basic Square Laceration /
Hämostatischer Gerinnungstrainer - Platzwunde (Quadrat)

SKU: HCT04



Haemostatic Clotting Trainer – Basic Square Gunshot Wound /
Hämostatischer Gerinnungstrainer - Schusswunde (Quadrat)

SKU: HCT04A



Haemostatic Clotting Trainer – Basic Rounded Laceration
Hämostatischer Gerinnungstrainer - Platzwunde (Rundlich)

SKU: HCT03



Haemostatic Clotting Trainer – Basic Rounded Gunshot Wound /
Hämostatischer Gerinnungstrainer - Schusswunde (Rundlich)

SKU: HCT03A



Haemostatic Clotting Trainer – Thigh Laceration /
Hämostatischer Gerinnungstrainer - Hüftwunde

SKU: HCT02



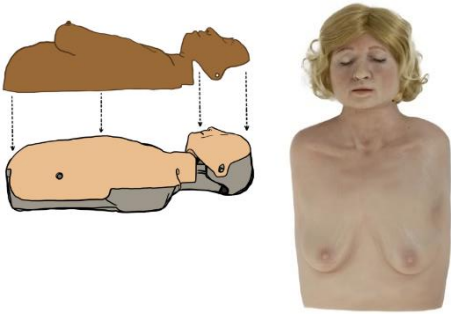
Lifecast Male Upper Torso – Sucking Wounds /
Lifecast männlicher Oberkörper - Wundsaugen

SKU: LIC10



Lifecast Male Upper Torso – Bleeding Wounds /
Lifecast männlicher Oberkörper - Blutende Wunden

SKU: LIC09



Manniskin® – V1 Little Anne

SKU: MAN01



Manniskin® – V2 Little Anne

SKU: MAN02



Suture Trainer / Nahrungstrainer

SKU: SUT01

Task Trainer Accessories / Aufgabentrainer Zusatze



TraumaSim SimClot

SKU: 114

50gm



Skin Colour Swatches – Keyring / Hautfarbenpalette - Schlusselbund

SKU: 111



TraumaSim Training Gauze / Übungsgaze

SKU: 113



CAT Tourniquet (G7)

SKU: CAT01



PVC Tubing – 1.2m / PVC Schlauch - 1,2m

SKU: ETT006

1x 1.2m, 2x 1.2m, 4x 1.2m



Tourniquet Trainer Main Tap / Übungshaupthahn

SKU: ETT017



Manual Pressure Pump – 5 Litres / Manuelle Druckpumpe (5 Liter)

SKU: ET003



Stabilising Bracket – Lifecast Arm / Stabilisierungshalterung - Lifecast-Arm

SKU: HCS01A



Space Case / Aufbewahrungskoffer

SKU: 99

Small (50 x 45 x 31 cm)

Medium (55 x 55 x 31 cm)

Large (70 x 55 x 37 cm)



TraumaSim Grey Padded Bag / Gepolsterte Tasche (grau)

SKU: BAG03

Small (40 x 25 x 10 cm)

Medium (45 x 40 x 23 cm)

Large (58 x 45 x 23 cm)



TraumaSim Grey Padded Bag – Lifecast Arm / Gepolsterte Tasche (grau) - Lifecast-Arm

SKU: BAG01

Task Trainer Services and Repairs Aufgabentrainer Wartungen und Reparaturen



Emergency Tourniquet Trainer – Service & Repair / Notfall Tourniquet Trainer - Wartung & Reparatur

SKU: RTT020

Task Trainer Kits Aufgabentrainersätze

Trainer's Pack – Bleeding Control 1 / Trainer Rucksack - Blutungskontrolle 1



SKU: TPBC01

Arm or Leg Available
Laceration or Gunshot
Wound Available

Includes:

- Emergency Tourniquet Trainer
- Rounded Haemostatic Clotting Trainer
- 1lt Ben Nye Stage Blood
- TraumaSim SimClot
- 10 x TraumaSim Training Gauze
- Plastic Drop Sheet
- 5 x 50ml Red Food Colouring
- Gloves (100pk)
- Blue training tourniquet
- Convenient carry bag

Trainer's Pack – Bleeding Control 2 / Trainer Rucksack - Blutungskontrolle 2



SKU: TPBC02

Laceration or Gunshot
Wound Available

Includes:

- Haemorrhage Control Simulator
- Lifecast Arm
- Rounded Haemostatic Clotting Trainer
- 1lt Ben Nye Stage Blood
- TraumaSim SimClot
- 10 x TraumaSim Training Gauze
- Plastic Drop Sheet
- 5 x 50ml Red Food Colouring
- Gloves (100pk)
- Blue training tourniquet
- Convenient carry bag

Trainer's Pack – Wound Packing 1 / Trainer Rucksack - Wundversorgung 1



SKU: TPW01

Laceration or Gunshot
Wound Available

Includes:

- Haemostatic Clotting Trainer (Square)
- 60ml Syringe for blood
- 236ml Ben Nye Stage Blood
- TraumaSim SimClot
- 5 x TraumaSim Training Gauze
- Plastic Drop Sheet
- Gloves (100pk)
- Convenient Carry Bag

Trainer's Pack – Wound Packing 2 / Trainer Rucksack - Wundversorgung 2



SKU: TPWP02

Laceration or Gunshot
Wound Available

Includes:

- Haemostatic Clotting Trainer (Rounded)
- 500ml Squeeze Bottle for blood
- 236ml Ben Nye Stage Blood
- TraumaSim Group SimClot
- 5 x TraumaSim Training Gauze
- Plastic Drop Sheet
- Gloves (100pk)
- Convenient Carry Bag

Silicone Wounds

The realistic wounds & injury by TraumaSim are made with high quality silicone, providing an exceptionally durable product with tapered edges to assist with application and blending. They have been developed to enhance training by providing a visual tool.

TraumaSim designs and creates individual wounds from durable, life-like silicone to your exact specifications.

Wunden aus Silikon

Die realitätsgetreuen Wunden und Verletzungen von TraumaSim werden aus hochqualitativem Silicon hergestellt, welches sie zu langlebigen Produkten mit spitz zulaufenden Kanten macht, um das Auftragen und Mischen zu vereinfachen. Sie wurden entwickelt, um das Training durch visuelle Tools zu verbessern.

TraumaSim erstellt individuelle Wunden aus langlebigen, naturgetreuem Silikon nach gewünschten Vorgaben.

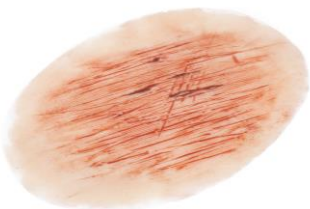
Silicone Wounds / Wunden aus Silikon



Abrasion – Small Graze / Hautabschürfung - Schramme (klein)

SKU: ABR01

12.5 x 12.5 x 0.4 cm



Abrasion – Large Graze / Hautabschürfung (groß)

SKU: ABR02

20.5 x 17 x 0.2 cm



Abrasion – Deep / Hautabschürfung (tief)

SKU: ABR03

13.5 x 9.5 x 0.5 cm



Burn – Small / Verbrennung (klein)

SKU: BRN01

13 x 12 x 0.8 cm



Burn – Large / Verbrennung (groß)

SKU: BRN02

26 x 18 x 0.8 cm



Burn – Blistered / Verbrennung (blasig)

SKU: BRN03

9.5 x 9.5 x 0.4 cm



Evisceration – Small / Eingeweide (klein)

SKU: EVI01

14 x 14 x 2.5 cm



Evisceration – Large / Eingeweide (groß)

SKU: EVI02

22 x 16 x 4 cm



Evisceration – Open Wound / Eingeweide - Offene Wunde

SKU: EVI03

20 x 20 x 4 cm



Fragmentation – Single 1 / Splitterwunde (Einzel 1)

SKU: FRA01B

10 x 7 x 0.4 cm



Fragmentation – Single 2 / Splitterwunde (Einzel 2)

SKU: FRA01A

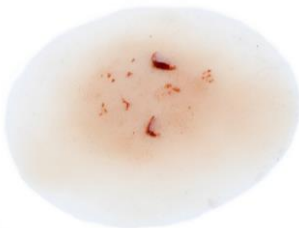
8 x 8 x 0.4 cm



Fragmentation – Spray 1 / Splitterwunde (weitflächig 1)

SKU: FRA03A

12.5 x 8 x 0.4 cm



Fragmentation – Spray 2 / Splitterwunde (weitflächig 2)

SKU: FRA02A

11 x 11 x 0.4 cm



Fragmentation – Spray 3 / Splitterwunde (weitflächig 3)

SKU: FRA03C

11 x 11 x 0.4 cm



Gunshot Wound – 5.56mm Entry / Schusswunde - Eintritt 5,56mm

SKU: GSW01

6.5 x 6.5 x 0.2 cm



Gunshot Wound – 5.56mm Entry Multi / Mehrere Schusswunden - Eintritt: 5,56mm

SKU: GSW04

11 x 11 x 0.2 cm



Gunshot Wound – 7.62mm Entry / Schusswunde - Eintritt: 7,62mm

SKU: GSW05

6.5 x 6.5 x 0.2 cm



Gunshot Wound – 7.62mm Entry Multi / Mehrere Schusswunden - Eintritt: 7,62mm

SKU: GSW06

10.5 x 10.5 x 0.2 cm



Gunshot Wound – Tracking Entry / Schusswunde (nachvollziehbarer Eintritt)

SKU: GSW07

12 x 11 x 0.3 cm



Gunshot Exit Wound – Small / Schussaustrittswunde (klein)

SKU: GSW08

7.5 x 7.5 x 0.2 cm



Gunshot Exit Wound – Medium / Schussaustrittswunde (mittel)

SKU: GSW09

12 x 12 x 0.5 cm



Gunshot Exit Wound – Large/ Schussaustrittswunde (groß)

SKU: GSW10

11 x 11 x 2 cm



Open Laceration – Small / Offene Platzwunde (klein)

SKU: LAC01

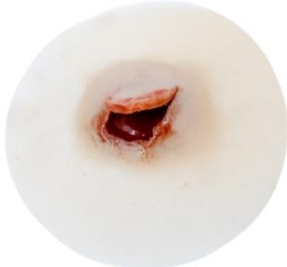
11 x 11 x 0.4 cm



Open Laceration – Medium / Offene Platzwunde (mittel)

SKU: LAC02

12 x 12 x 0.2 cm



Laceration – Skin Flap 1 / Platzwunde mit Hautfetzen 1

SKU: LAC04

11 x 11 x 0.4 cm



Laceration – Sutureable / Vernähbare Platzwunde

SKU: LAC06

11 x 11 x 0.4 cm



Laceration – Forked Shallow / Platzwunde (flach, gegabelt)

SKU: LAC07A

10 x 10 x 0.3 cm



Laceration – Forked Deep / Platzwunde (tief, gegabelt)

SKU: LAC07B

10 x 10 x 0.2 cm



Self-Harm / Selbstverursachte Wunden

SKU: LAC08

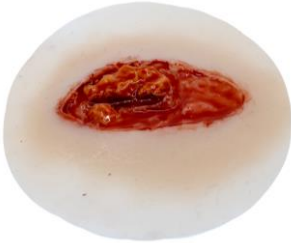
13 x 8 x 0.4 cm



Laceration - Elongated / Platzwunde (lang)

SKU: LAC12A

15 x 10 x 0.2 cm



Laceration - Open Fat Layer Small / Platzwunde (Offenes Fettgewebe, klein)

SKU: LAC11

15 x 8 x 0.2 cm



Laceration - Open Fat Layer Large / Platzwunde (Offenes Fettgewebe, groß)

SKU: LAC09

12.5 x 7.5 x 0.2 cm



Laceration - Jagged 1 / gezackte Platzwunde 1

SKU: LAC13A

11 x 11 x 0.4 cm



Laceration - Jagged 2 / gezackte Platzwunde 2

SKU: LAC13B

11 x 11 x 0.4 cm



Laceration - Jagged 3 / gezackte Platzwunde 3

SKU: LAC10

16.5 x 13 x 0.5 cm



Laceration – Triple / Platzwunde (dreifach)

SKU: LAC14

10.5 x 10.5 x 0.2 cm



Laceration – Circular / Platzwunde (rund)

SKU: LAC15

10.5 x 10.5 x 0.4 cm



Impalement – Stick / Aufspießung (Stock)

SKU: LAC17

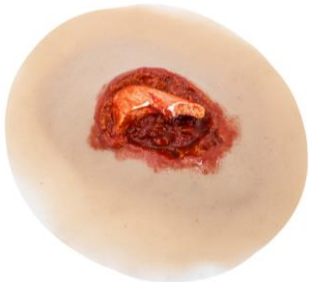
13 x 12 x 0.4 cm



Arm with Bloody Wounds / blutige Armwunden

SKU: LAC18

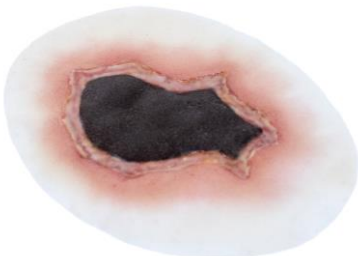
11 Pigments Available



Open Fracture / offener Bruch

SKU: OFR10

17 x 12 x 0.2 cm



Pressure Injury – Unstageable / Druckverletzung (nicht inszenierbar)

SKU: PIN01

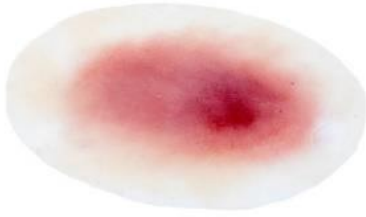
14 x 10 x 0.2 cm



Pressure Injury – Suspected Deep Tissue / tiefsitzende Druckverletzung

SKU: PIN01A

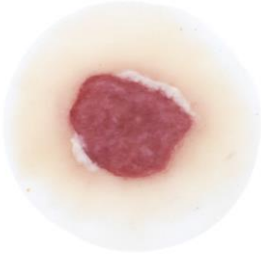
14 x 10 x 0.2 cm



Pressure Injury – Stage 1 / Druckverletzung ersten Grades

SKU: PIN01B

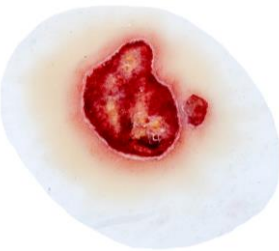
14 x 10 x 0.2 cm



Pressure Injury – Stage 2 / Druckverletzung zweiten Grades

SKU: PIN02

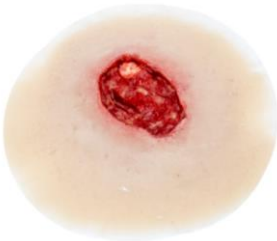
14 x 10 x 0.2 cm



Pressure Injury – Stage 3 / Druckverletzung dritten Grades

SKU: PIN03

14 x 10 x 0.5 cm



Pressure Injury – Stage 4 / Druckverletzung vierten Grades

SKU: PIN04A

14 x 10 x 0.5 cm



Pressure Injury – Foam Buttocks / Druckverletzung - Schaum Gesäß

SKU: PIN07



PI Buttock Overlay – Unstageable / DV Gesäß Overlay (nicht inszenierbar)

SKU: PIN12



PI Buttock Overlay – Suspected Deep Tissue Injury / DV Gesäß Overlay - tiefsitzende Gewebeerletzung

SKU: PIN08



PI Buttock Overlay – Stage 1 / DV Gesäß Overlay - Stufe 1

SKU: PIN12A



PI Buttock Overlay – Stage 2 / DV Gesäß Overlay - Stufe 2

SKU: PIN09



PI Buttock Overlay – Stage 3 / DV Gesäß Overlay - Stufe 3

SKU: PIN10



PI Buttock Overlay – Stage 4 / DV Gesäß Overlay - Stufe 4

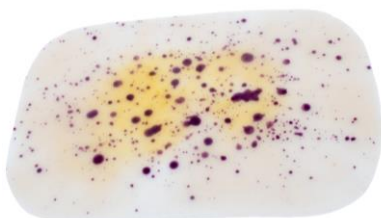
SKU: PIN11



Rash - Anaphylaxis / Ausschlag - Anaphylaxie

SKU: RAS01

23 x 20 x 0.2 cm



Rash – Petichial / Ausschlag - Petechial

SKU: RAS03

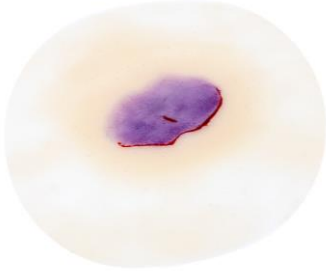
11 x 17 x 0.2 cm



Skin Tear – Category 1A / Hautriss - Kategorie 1A

SKU: SKT01A

12 x 12 x 0.4 cm



Skin Tear – Category 1B / Hautriss - Kategorie 1B

SKU: SKT01B

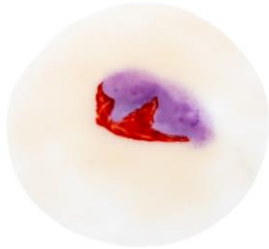
12 x 12 x 0.4 cm



Skin Tear – Category 2A / Hautriss - Kategorie 2A

SKU: SKT02A

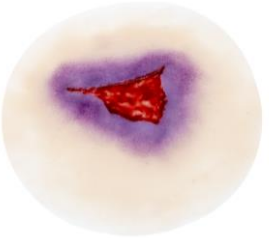
12 x 12 x 0.4 cm



Skin Tear – Category 2B / Hautriss - Kategorie 2B

SKU: SKT02B

12 x 12 x 0.4 cm



Skin Tear – Category 3A / Hautriss - Kategorie 3A

SKU: SKT03A

12 x 12 x 0.4 cm



Skin Tear – Category 3B / Hautriss - Kategorie 3B

SKU: SKT03B

12 x 12 x 0.4 cm



Skin Tear – Mobile Skin / Hautriss mit beweglicher Haut

SKU: SKT05

12 x 12 x 0.4 cm



Dehiscence – Small / Nahtdehiszenz (klein)

SKU: SUR01

13 x 8 x 0.2 cm



Dehiscence – Medium / Nahtdehiszenz (mittel)

SKU: SUR02

16 x 10 x 0.2 cm



Dehiscence – Large / Nahtdehiszenz (groß)

SKU: SUR04

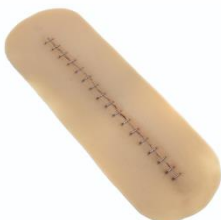
23 x 14 x 3 cm



Suture Stapled Healing – Small / genähte Wundheilung (klein)

SKU: SUR06A

13 x 7.5 x 0.5 cm



Suture Stapled Healing – Large / genähte Wundheilung (groß)

SKU: SUR11

23 x 14 x 3 cm



Suture Line Healing / Lineare Wundheilung

SKU: SUR06A

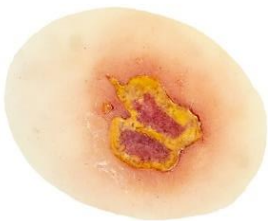
13 x 7.5 x 0.5 cm



Suture Line Infected / Lineare Wundheilung (entzündet)

SKU: SUR07

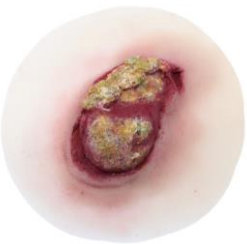
19 x 9 x 0.5 cm



Infected Open Wound / Offene Wunde (entzündet)

SKU: SUR09

13 x 10 x 0.5 cm



Malignancy - Fungating / Malignität mit Pilzbildung

SKU: SUR10

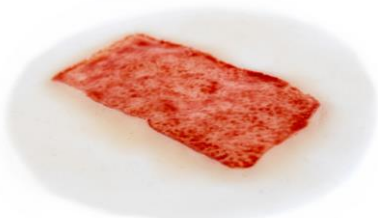
11 x 11 x 2 cm



PEG Site / PEG Stelle

SKU: SUR15

11 x 11 x 0.5 cm



Skin Graft Doner Site / Hauttransplantat (Spender)

SKU: SUR16

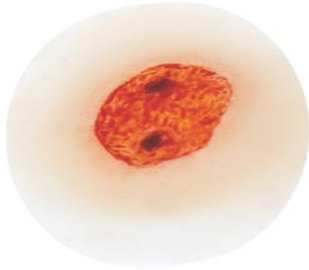
11 x 11 x 0.2 cm



Ulcer - Small / Geschwür (klein)

SKU: ULC02

11 x 11 x 0.2 cm



Ulcer – Large / Geschwür (groß)

SKU: ULC01

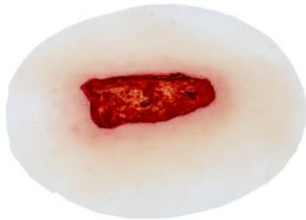
11 x 11 x 0.2 cm



Ulcer – Leg Venous / Beingeschwür (venös)

SKU: ULC10

12 x 12 x 0.5 cm



Ulcer – Leg Mixed / Beingeschwür (divers)

SKU: ULC11

12 x 12 x 0.5 cm



Ulcer – Leg Arterial/ Beingeschwür (arteriell)

SKU: ULC12

12 x 12 x 0.5 cm



Foot Ulcer – Neuropathic / Fußgeschwür (neuropathisch)

SKU: ULC13

22.5 x 6 x 0.4 cm



Foot Ulcer – Neuroischaemic / Fußgeschwür (neuroischämisch)

SKU: ULC13B

10 x 4 x 0.2 cm

Wound Accessories / Wund Accessoires



Skin Colour Swatches – Keyring / Hautfarbenpalette - Schlüsselbund

SKU: 111



Severed Thumb / Abgetrennter Daumen

SKU: MISC06

Silicone Wound Kits / Silikonwundsätze



Trainer's Pack – Provide First Aid / Trainer Rucksack - Erste Hilfe Versorgung

SKU: TP-PFA

Includes:

- Anaphylaxis Rash
- Jagged Laceration Forearm – Bleeding Capacity
- Open Laceration (Small)
- TraumaWear – Open Tibial Fracture Lower Leg
- Ben Nye TraumaSim Casualty FX Moulage Palette
- Ben Nye Stage Blood (125ml)
- Spirit Gum Adhesive and Remover (25ml) for stick-on applications
- Convenient Carry Bag



Silicone Wound Kit – Nursing / Silikonwundsatz - Pflege

SKU: SWK01

Includes:

- Self-Harm Lacerations
- Pressure Injuries (All Stages)
- Rashes (Anaphylaxis and Petechial)
- Skin Tears (All Categories)
- Surgical Wounds (Dehiscence, Malignancy and Grafting)
- Ulcers (Leg Venous, Mixed, Leg Arterial)
- Convenient Carry Bag



Silicone Wound Kit – Military / Silikonwundsatz - Militär

SKU: SWK03

Includes:

- Fragmenting Wound (Single and Spray)
- Gunshot Wounds (7.62mm Entry, Tracking Entry, Exit Wounds -Small/Large)
- Convenient Carry Bag



Silicone Wound Kit – Trauma / Silikonwundsatz Trauma

SKU: SWK02

Includes:

- Abrasions (Small / Large)
- Burns (Blistered/Large)
- Eviscerations (Small/Large)
- Lacerations (6 Variations)
- Fractures (Open)
- Convenient Carry Bag

TraumaWear

Live up your training and really prepare your students for the real world with TraumaWear! These medically accurate wearable, robust wounds and injuries provide cost effective, rapid, and repeatable application to add realism to your training and simulations.

The items with bleeding capacity will include a plastic syringe connected via tubing which should all be rinsed thoroughly after each use.

Bringt euer Training auf die nächste Stufe und bereitet eure Schüler auf die echte Welt mithilfe von TraumaWear vor! Diese medizinisch-akkuraten, tragbaren, robusten Wunden und Verletzungen ermöglichen eine kosteneffiziente sowie schnelle und wiederholbare Anwendung, um Ihre Trainings- und Simulationseinheiten so echter wirken zu lassen.

Produkte, welche mit einer Blutungsfunktion ausgestattet sind, kommen mit einer Plastikspritze, welche mit einem Schlauch versehen ist. Wichtig ist, diese nach jedem Benutzen gründlich zu reinigen.

TraumaWear



TraumaWear – Closed Fracture Bruise Forearm / Geschlossener Bruch, Unterarmprellung

SKU: SWK07



TraumaWear – Small Burn Forearm / kleine Verbrennung (Unterarm)

SKU: SWK04



TraumaWear – Large Burn Forearm / große Verbrennung (Unterarm)

SKU: SWK05



**TraumaWear – Gunshot Entry / Exit Wound Forearm
TraumaWear – Schusswunde Eintritt + Austritt (Unterarm)**

SKU: SWK08



TraumaWear – Gunshot Entry / Exit Wound Forearm with Bleeding Capacity
TraumaWear – Schusswunde Eintritt + Austritt Unterarm + Blutungsfunktion

SKU: SWK08B



TraumaWear – Sharp Laceration Forearm / Schnittwunde (Unterarm)

SKU: SWK09



TraumaWear – Sharp Laceration Forearm with Bleeding Capacity
TraumaWear – Schnittwunde (Unterarm) + Blutungsfunktion

SKU: SWK09B



TraumaWear – Jagged Laceration Forearm / gezackte Wunde (Unterarm)

SKU: SWK10



TraumaWear – Jagged Laceration Forearm with Bleeding Capacity
TraumaWear – Gezackte Wunde (Unterarm) + Blutungsfunktion

SKU: SWK10B



TraumaWear – Large Burn Upper Leg / Große Verbrennung (Oberschenkel)

SKU: SWK11



TraumaWear – Gunshot Entry / Exit Wound Upper Leg
TraumaWear – Schusswunde Eintritt + Austritt (Oberschenkel)

SKU: SWK14



TraumaWear – Gunshot Entry / Exit Wound Upper Leg with Bleeding Capacity
TraumaWear – Schusswunde Eintritt + Austritt (Oberschenkel) + Blutungsfunktion

SKU: SWK14B



TraumaWear – Severe Laceration Upper Leg / Schwere Wunde (Oberschenkel)

SKU: SWK13



TraumaWear – Severe Laceration Upper Leg with Bleeding Capacity
TraumaWear – Schwere Wunde (Oberschenkel) + Blutungsfunktion

SKU: SWK13B

Wenn etwas passiert...

RORACO HILFT!



IHR ZUVERLÄSSIGER PARTNER
SEIT MEHR ALS 80 JAHREN

RORACO GmbH

Firmensitz: 2340 Mödling, Demelgasse 2/2
Betriebsstätte: 3031 Pressbaum, Josef-Perger-Straße 2

Telefon: +43 (1) 3105868
Fax: +43 (1) 3103955

Email: office@roraco.at
Web: <http://www.roraco.at>