



Ausgabe 2026
(Stand: 04/2026)

PRODUKTFOLDER
Ausbildung und Schulung

RORACO

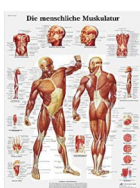
IHR ZUVERLÄSSIGER PARTNER SEIT MEHR ALS 80 JAHREN

Lehrtafeln



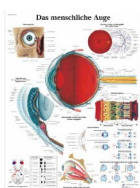
w4006568

Lehrtafel - Das menschliche Skelett, hochwertiges Bilderdruckpapier 200g, praktisches Posterformat (50x67 cm)



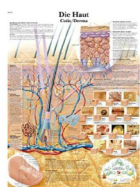
w4006569

Lehrtafel - Die menschliche Muskulatur, hochwertiges Bilderdruckpapier 200g, praktisches Posterformat (50x67 cm)



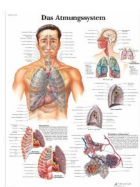
w4006582

Lehrtafel - Das menschliche Auge, hochwertiges Bilderdruckpapier 200g, praktisches Posterformat (70x100 cm)



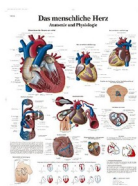
w4006590

Lehrtafel - Haut/Haare/Nägel, hochwertiges Bilderdruckpapier 200g, praktisches Posterformat (70x100 cm)



w4006592

Lehrtafel - Das Atmungssystem, hochwertiges Bilderdruckpapier 200g, praktisches Posterformat (70x100 cm)



w4006596

Lehrtafel - Das menschliche Herz, hochwertiges Bilderdruckpapier 200g, praktisches Posterformat (70x100 cm)



w4006606

Lehrtafel - Das Verdauungssystem, hochwertiges Bilderdruckpapier 200g, praktisches Posterformat (50x67 cm)



w4006622

Lehrtafel - Die Geburt, hochwertiges Bilderdruckpapier 200g, praktisches Posterformat (70x100 cm)



w4006628

Lehrtafel - Das Nervensystem, hochwertiges Bilderdruckpapier 200g, praktisches Posterformat (70x100 cm)



w4006644

Lehrtafel - Lebensrettende Basismaßnahmen, hochwertiges Bilderdruckpapier 200g, praktisches Posterformat (50x67 cm)

Anatomische Modelle und Skelette



wada-126a

Wirbelsäulenmodell mit Becken, Femurköpfen und Muskeln



wada-126c

Wirbelsäulenmodell didaktisch mit Becken und Femurköpfen



wada-304b

Gehirnmodell in Lebensgröße, 9-teilig



wada-307b

Herzmodell in Lebensgröße, 2-teilig



wada-307d

Herzmodell 3fach vergrößert, 5-teilig



wada-316a

Augenmodell groß



wada-321b

Lungenmodell in Lebensgröße



wbix-a1001

Ganzkörperskelett 180 cm auf Metallstativ mit 5 Rollen



wbix-a1002

Ganzkörperskelett 180 cm auf Metallstativ mit 5 Rollen, mit Muskeln und Bändern



wbix-a1005

Ganzkörperskelett 85 cm auf Metallstativ, mit Herz und Blutgefäßen



wbix-a1010

Menschlicher Schädel in Lebensgröße, 3-teilig



wbix-a1014

Wirbelsäulenmodell in Lebensgröße



wbix-a1035

Männliches Beckenmodell in Lebensgröße



wbix-a1036

Weibliches Beckenmodell in Lebensgröße



wbix-a1042

3-geschlechtlicher Standard-Torso, 21-teilig, 85 cm



wbix-a1047

Geschlechtsloser Standard-Torso, 18-teilig, 42 cm



wbix-a1051

Gehirnmodell Arterien, 8-teilig



wbix-a1052

Anatomisches Magenmodell in Lebensgröße



wbix-a1053

Modell Leber/Bauchspeicheldrüse/Zwölffingerdarm in Lebensgröße, 3-teilig



wbix-a1056

Anatomisches Modell Speiseröhre/Kehlkopf, 3-teilig



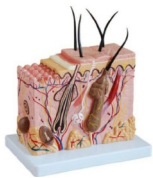
wbix-a1058

Anatomisches Ohrmodell, 5fach vergrößert, 4-teilig



wbix-a1059

Anatomisches Nasenmodell 2fach vergrößert



wbix-a1076

Anatomisches Modell Haut- und Haarstruktur

Injektions-, Atemwegs- und Nahtrainer



w1021821

Chester Chest™ mit neuem, weiterentwickeltem Arm, inkl. Blutreservoirbeutel, Babypuder, Gebrauchsanweisung



w43300a

Schaumstoffstifte für Act + Fast Rettungsweste, Fortgeschrittene (gelb), zu 10 Stück

Zudem besitzt der Simulator ein Rückstoßpolster, um die ARC- und ERC-Leitlinien zu vermitteln.



w43300b

Schaumstoffstifte für Act + Fast Rettungsweste, Anfänger (grün), zu 10 Stück



w43300r

Act + Fast Rescue Choking Rettungsweste rot (Heimlichgriff Manöver), inkl. 10 Schaumstoffstopfen

Zudem besitzt der Simulator ein Rückstoßpolster, um die ARC- und ERC-Leitlinien zu vermitteln.



wbix-hs2

Advanced Übungsmodell für Armvenenpunktion und Deltamuskelinjektion



wbix-hs3

Multifunktionaler Trainingsarm für Venenpunktur und Injektion



wbix-j52

Multifunktionaler Atemwegstrainer Advanced



wbix-lf1

Nahtarmtrainer



wbix-lf5

Chirurgischer Naht- und Verbandtrainer

Geburtshilfe- und Katheterisierungsmodelle



wada-408c

Katheterisierungssimulator Advanced, männlich



wada-408d

Katheterisierungssimulator Advanced, weiblich



wbix-f50

Geburtshilfe-Trainingsmodell Pro



wbix-f8

Geburtshilfe-Trainingsmodell Basic



wbix-h28e

Männliches Katheterisierungsmodell



wbix-h28f

Weibliches Katheterisierungsmodell

Pflege- und Krankenpflegemodelle



wada-409a-
female

Pflegebaby weiblich

Dieses Modell ist ideal zum Üben von Babypflege: An- und Ausziehen, waschen, Windeln wechseln, und viele andere Tätigkeiten können erlernt werden. Durch ihre realist. Größe können Sie normale Babykleidung verwenden. Die Puppe hat bewegliche Gelenke und die Augen sind leicht geöffnet.



wada-409a-
male

Pflegebaby männlich

Dieses Modell ist ideal zum Üben von Babypflege: An- und Ausziehen, waschen, Windeln wechseln, und viele andere Tätigkeiten können erlernt werden. Durch ihre realist. Größe können Sie normale Babykleidung verwenden. Die Puppe hat bewegliche Gelenke und die Augen sind leicht geöffnet.



wbix-ft1

Neugeborenenpuppe für Wickelübungen, männlich



wbix-ft2

Neugeborenenpuppe für Wickelübungen, weiblich



wbix-ft333

Multifunktionaler Trainingssimulator für Kinderpflege (Alter 3 Jahre)



wbix-h10b

Dekubitustrainer inkl. 4 Wundstadien



wbix-h111

Trauma Puppe für extreme Wundversorgung



wbix-h131a

Multifunktionaler Trainingssimulator für fortgeschrittene Pflege, männlich



wbix-h131b

Multifunktionaler Trainingssimulator für fortgeschrittene Pflege, weiblich



wbix-h220a

Geriatrische Pflegepuppe Advanced, männlich, inkl. Zubehör



wbix-h220b

Geriatrische Pflegepuppe Advanced, weiblich, inkl. Zubehör



wbix-h38

Stoma/Fistel Pflegemodell



wbix-h58

Tracheostoma Pflegemodell



wbix-lv14

Augenmodell zum Trainieren intraokulärer Retinopathie

Übungsmedikamente



w248

Übungsmedikament Stechampulle 10 ml 1g Flip-off , Packung zu 100 Stück



w249

Übungsmedikament Stechampulle 20 ml mit 20 ml Aqua Flip-off, Packung zu 100 Stück



w250

Übungsmedikament Stechampulle 20 ml 2 g Flip-off, Packung zu 100 Stück



w256

Übungsmedikament Brechampulle 1ml, klare Flüssigkeit, Packung zu 100 Stück



w257

Übungsmedikament Brechampulle 2 ml, klare Flüssigkeit, Packung zu 100 Stück



w258

**Übungsmedikament Brechampulle 5 ml, klare Flüssigkeit,
Packung zu 100 Stück**



w259

**Übungsmedikament Brechampulle 10 ml, klare Flüssigkeit,
Packung zu 100 Stück**



w267

Übungsmedikament Brechampulle 3 ml, Packung zu 100 Stück



w268

**Übungsmedikament Stechampulle 10 ml mit 10 ml Aqua Flip-off,
Packung zu 100 Stück**



w284

**Übungsmedikament Brechampulle 20 ml, klare Flüssigkeit,
Packung zu 100 Stück**



w286

Übungsmedikament Brechampulle 4 ml, klare Flüssigkeit, Packung zu 100 Stück



w287

Übungsmedikament Brechampulle 5 ml Braunglas, Packung zu 100 Stück



w288

Übungsmedikament Brechampulle 1 ml Braunglas, Packung zu 100 Stück



w293

Übungsmedikament Stechampulle 5 ml 0,5 g Flip-off, Packung zu 100 Stück



w303

Übungsmedikament Stechampulle 5 ml mit 2 ml Aqua Flip-off, Packung zu 100 Stück



w348

Übungsmedikament Brechampulle 5 ml *Fehlermedikament*



w350

Etiketten für Brechampullen Butylscopolamin 20 mg / 1 ml, Rolle zu 100 Stück



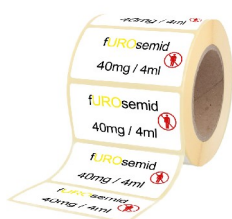
w351

Etiketten für Brechampullen Adrenalin 1 mg / 1 ml, Rolle zu 100 Stück



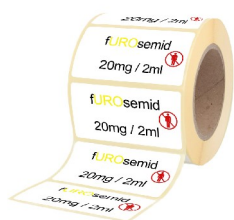
w352

Etiketten für Brechampullen Amiodaron 150 mg / 3 ml, Rolle zu 100 Stück



w355

Furosemid 40 mg / 4 ml - Etiketten für Brechampullen, Rolle zu 100 Stück



w356

Etiketten für Brechampullen Furosemid 20 mg / 2 ml, Rolle zu 100 Stück



w357

Etiketten für Brechampullen Midazolam 5 mg / 5 ml, Rolle zu 100 Stück



w364

Etiketten für Stechampullen Acetylsalicylsäure 500 mg / 5 ml, Rolle zu 100 Stück



w365

Etiketten für Stechampullen Heparin 25000 IE / 5 ml, Rolle zu 100 Stück



w377

Etiketten für Brechampullen Propofol 1 % / 10 mg/ml, Rolle zu 100 Stück



w379

Etiketten für Brechampullen Atropin 0,5 mg / 1 ml, Rolle zu 100 Stück



w394

Etiketten für Brechampullen Ondansetron 4 mg / 2 ml, Rolle zu 100 Stück



w404

Etiketten für Brechampullen Urapidil 25 mg / 5 ml, Rolle zu 100 Stück



w406

Etiketten für Stechampullen Rocuronium 50 mg / 5 ml, Rolle zu 100 Stück



w410

Etiketten für Brechampullen Theophyllin 200 mg / 10 ml, Rolle zu 100 Stück



w417

Etiketten für Brechampullen Lidocain 2% 100 mg / 5 ml, Rolle zu 100 Stück



w418

Etiketten für Brechampullen Esketamin 25 mg / 5 ml, Rolle zu 100 Stück



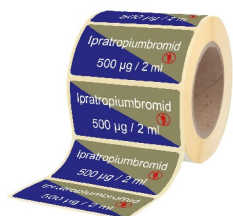
w424

Etiketten für Brechampullen Pirintramid 15 mg / 2 ml, Rolle zu 100 Stück



w435

Etiketten für Brechampullen Flumazenil 0,5 mg / 5 ml, Rolle zu 100 Stück



w438

Etiketten für Brechampullen Ipratropiumbromid 500 µg / 2 ml, Rolle zu 100 Stück



w439

Etiketten für Brechampullen Salbutamol 2,5 mg / 2 ml, Rolle zu 100 Stück



w442

Etiketten für Brechampullen Propofol 1% / 200 mg / 20 ml, Rolle zu 100 Stück



w443

Etiketten für Brechampullen Lidocain 2% 200 mg / 10 ml, Rolle zu 100 Stück



w444

Etiketten für Brechampullen Succinylcholin 2% 100 mg / 5 ml, Rolle zu 100 Stück



w447

Etiketten für Stechampullen Rocuronium 100 mg / 10 ml, Rolle zu 100 Stück



w481

Übungsmedikament Brechampulle 10 ml Braunglas, Packung zu 100 Stück



w488

Übungsmedikament Stechampulle 50 ml mit 50 ml TRAINI-PROFOL Flip-off, Packung zu 100 Stück



w504

TRAINI-EK (EK Konzentrat für Trainingszwecke)



w513

Etiketten für Brechampullen Piritramid 7,5 mg / 1 ml, Rolle zu 100 Stück



w515

Etiketten für Stechampullen Adrenalin 1:10000 / 10 ml mit 1 mg Epinephrin, Rolle zu 100 Stück



w519

Übungsmedikament Brechampulle 10 ml TRAINI - PROFOL zu 100 Stück



w626

Simulationsgerüche Komplettsset (5 Sprühfläschchen á 30 ml - Kot, Urin, nekrotisches Gewebe, Erbrochenes, Schweißfüße)

Die Geruchsstoffe sind gebrauchsfertig und können auf Puppen oder auf Kleidung aufgesprüht werden, so dass noch mehr Realitätsnähe beim Training und in der Ausbildung erreicht werden kann.



w629

Skyvell Geruchsneutralisator Spray 250ml

Set aus 5 Sprühfläschchen á 30 ml mit in der Pflege häufig auftretenden Gerüchen: Kot Urin nekrotisches Gewebe Erbrochenes Schweißfüße Die Geruchsstoffe sind gebrauchsfertig und können auf Puppen oder auf Kleidung aufgesprüht werden, so dass noch mehr Realitätsnähe beim Training und in der Ausbildung erreicht werden kann.



w635

Skyvell home Geruchsneutralisator-Gel 250 g

Set aus 5 Sprühfläschchen á 30 ml mit in der Pflege häufig auftretenden Gerüchen: Kot Urin nekrotisches Gewebe Erbrochenes Schweißfüße Die Geruchsstoffe sind gebrauchsfertig und können auf Puppen oder auf Kleidung aufgesprüht werden, so dass noch mehr Realitätsnähe beim Training und in der Ausbildung erreicht werden kann.



w803

Übungsmedikament Brechampulle 20 ml TRAINI-PROFOL, Packung zu 100 Stück

Wenn etwas passiert...

RORACO HILFT!



IHR ZUVERLÄSSIGER PARTNER
SEIT MEHR ALS 80 JAHREN

RORACO GmbH

3031 Pressbaum, Josef-Perger-Straße 2

Telefon: +43 (1) 3105868

Fax: +43 (1) 3103955

Email: office@roraco.at

Web: <http://www.roraco.at>